

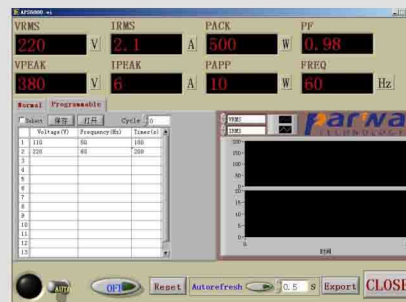
## CVC8000可编程交流恒流源



### 产品特点:

- 可恒流，恒流调节范围：0-最大值连续调节；
- 可恒压，恒压调节范围：0-最大值连续调节；
- 可变频，频率调节范围：45.00Hz-500.0Hz，步距0.1Hz(0.001Hz可定做)；
- 恒定电流、恒定电压使用时，可自动交叉变换，维持控制与保护兼顾特性；
- 具有9组记忆，可以将常用的参数(电压V、电流A、)存储，方便使用时调用，一次可执行30组不同电压、频率、上升时间、运行时间设定，并可连续做999999次循环测试。运行时间最短可以设定1ms；
- 提供均方根电压Vrms，均方根电流Irms，有功功率W，频率Hz，功率因素PF等值；
- 数字式按键操作电压、频率、时间设定；
- 提供嵌入式智能化PC机监控系统，具有RS232、(RS485、GPIB选购)通讯接口，指令执行时间小于10ms；
- 输入输出隔离

### 软件操作界面



CVC8000可编程交流恒流源规格

型号Model	CVC8000	CVC8001	CVC8002	CVC8005	CVC8010	CVC8100
容量Power	500VA	1KVA	2KVA	5KVA	10KVA	100KVA
制作方式Working	SPWM					
输入INPUT						
相数phase	1 $\phi$ 2w					3 $\phi$ 4w
电压Voltage	220V $\pm$ 15%					380V $\pm$ 15%
频率Frequency	47Hz-63Hz					
输出OUTPUT						
相数Phase	1 $\phi$ 2w					
电压Voltage	电流 Current					
300VAC	0-1.6A	0-3.4A	0-6.8A	0-16.7A	0-33.4A	0-334A
100VAC	0-5A	0-10A	0-20A	0-50A	0-100A	0-1000A
30VAC	0-16.7A	0-33.3A	0-66.7A	0-166.7A	0-333.3A	0-3333A
10VAC	0-50A	0-100A	0-200A	0-500A	0-1000A	0-10000A
频率Frequency	45.00-120.0Hz(40.00-500.0Hz, 10.00-1000Hz需定制)					
LCD显示 Display	电压Vrms、电流Arms、频率Fre、功率Wattage					
电源调整率Load Regulation	0.1%					
负载调整率Load Regulation	1%					
波形失真度T.H.D	2%					
电压解析度Voltage Resolution	0.1V					
频率稳定度Frequency Regulation	0.01%					
频率解析度Frequency Regulation	<100Hz 0.01Step, >100Hz 0.1Step					
电流解析度Current Resolution	输出Io<10A:分辨率0.001A; 输出100A>Io $\geq$ 10A: 分辨率0.01A; 输出1000A>Io $\geq$ 100A: 分辨率0.1A; 输出Io $\geq$ 1000A:分辨率1A					
测量精确度	电压Voltage	0.5%FS+5dgt				
	电流Current	0.5%FS+5dgt				
	功率Wattage	0.5%FS+5dgt				
	频率Frequency	0.05%FS+5dgt				
存储组数Memory	共9组, 每组可记忆电压、频率值					
可编程组数Programmable	共30组, 每组可运行电流、电压、频率、上升时间、运行时间					
通讯接口Interface	RS232C 【R485(GPIB)选购】					
保护Protection	过压Over Voltage 过流Over Current 过温 Over Temp 短路Short Circuit					
冷却方式Cooling	风扇强制冷却					
重量 Weight(Kg)	15KG	20KG	30KG	50KG	80KG	100KG
体积W $\times$ H $\times$ D(mm)	430W $\times$ 133H $\times$ 370D		430W $\times$ 177H $\times$ 460D	430W $\times$ 430H $\times$ 450D	430W $\times$ 765H $\times$ 550D	700W $\times$ 1350H $\times$ 1400D
运行环境 Environment	温度Temperature	0-40 $^{\circ}$ C(室外-20+50 $^{\circ}$ C需定制)				
	环境Environment	10-90%RH				

产品不断创新, 本技术参数仅供参考!