

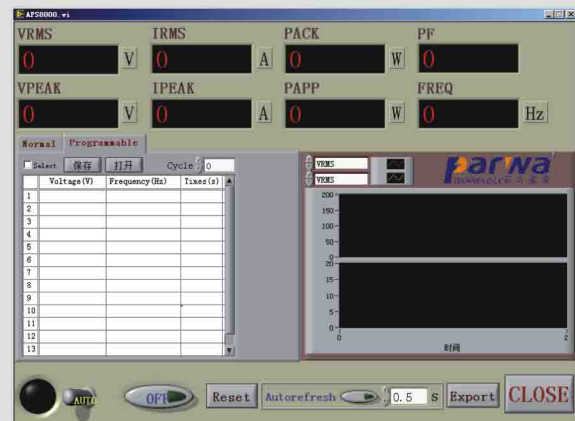
APS8000开关式可编程交流电源



产品特点

- 采用先进的直接数字频率合成器(DDS)波形产生技术，使输出频率稳定度高，连续性好、测量精度高，适合测量非线性负载的峰值电流；
- 具有9组记忆，可以将常用的参数(电压V、频率F)存储，方便使用时调用，一次可执行30组不同电压、频率、上升时间、运行时间设定，并可连续做999999次循环测试。运行时间最短可以设定1ms；
- 提供嵌入式智能化PC机监控系统，具有RS232、(RS485、GPIB选购)通讯接口，指令执行时间小于10ms；
- 测量均方根电压Vrms，均方根电流Irms，有功功率W，频率Hz，功率因素PF，峰值电流IPeak等值；
- 超载能力强，110%负载15分钟、125%负载10分钟，150%负载1分钟；
- 具有100%加载卸载，稳压反应时间在20ms以内；
- 输出电压0-150.0V，0-300.0V，(0-600.0V选购)；
- 输出频率45.00-120.0Hz(40.00-500.00 Hz选购)
- 数字式按键操作电压、频率、时间设定；
- 输入输出隔离

软件操作界面



APS8000单相可编程交流电源规格

型号Model	APS8003	APS8005	APS8010	APS8015	APS8020	APS8030	APS8050	APS8100	APS8150	
容量Power	3KVA	5KVA	10KVA	15KVA	20KVA	30KVA	50KVA	100KVA	150KVA	
制作方式Working	SPWM									
输入INPUT										
相数Phase	1 ϕ 2W				3 ϕ 4W					
电压Voltage	220V \pm 15%				380V \pm 15%					
频率Frequency	47Hz - 63Hz									
输出OUTPUT										
相数Phase	1 ϕ 2W									
相电压Voltage	低档0-150.0VAC/高档0-300.0VAC 自动挡AUTO									
最大电流 Max Current	L=120V	25A	42A	84A	125A	168A	250A	420A	840A	1250A
	H=240V	12.5A	21A	42A	62.5A	84A	125A	210A	420A	625A
频率Frequency	45.00-120.0Hz (40.00-500.0Hz, 10.00-1000Hz需定制)									
LCD显示Display	电压Vrms、电流Arms、频率Fre、功率Wattage、功率因数PF、峰值电流AP									
电源稳压率Line Regulation	0.1%									
负载稳压率Load Regulation	1%									
波形失真T.H.D	2% (纯阻性负载)									
频率稳定度Frequency Regulation	0.01%									
电压解析度Voltage Resolution	0.1V									
频率解析度Frequency Resolution	\leq 100Hz 0.01Hz, $>$ 100Hz 0.1Hz									
电流解析度Current Resolution	0.01A			0.1A					1A	
测量精确度	电压Voltage	0.5%FS+5dgt								
	电流Current	0.5%FS+5dgt								
	功率Wattage	0.5%FS+5dgt								
	频率Frequency	0.01%FS+5dgt								
设定精确度	电压Voltage	0.2%FS								
	频率Current	0.1%FS								
存储组数Memory	共9组, 每组可记忆电压、频率值									
可编程组数Programmable	共30组, 每组可运行电压、频率、上升时间、运行时间									
通讯接口Interface	RS232、(RS485、GPIB选购)									
限流设定I-LIM Set	0-Max Current									
输入方式Input	接线排									
输出方式Output	接线排									
保护Protection	过流Over Current 过温 Over Temp 过载Over Load 短路Short Circuit									
冷却方式Cooling	风扇冷却									
重量(Kg)	30KG	50KG	80KG	120KG	150KG	250KG	400KG	600KG	800KG	
体积(mm)	430Wx177Hx460D			430Wx765Hx550D		800Wx1550H x650D	700Wx1350Hx1400D		900Wx1730H x1610D	
运行环境 Environment	温度Temperature	0-40 $^{\circ}$ C(室外-20+50 $^{\circ}$ C需定制)								
	环境Environment	10-90%RH								

产品不断创新, 本技术参数仅供参考!

APS8000开关式可编程交流电源

APS8000S三相可编程交流电源规格													
型号Model	APS8006S	APS8009S	APS8012S	APS8015S	APS8020S	APS8030S	APS8060S	APS8100S	APS8150S	APS8300S	APS8450S	APS81000S	
容量Power	6KVA	9KVA	12KVA	15KVA	20KVA	30KVA	60KVA	100KVA	150KVA	300KVA	450KVA	1000KVA	
制作方式Working	SPWM												
输入INPUT													
相数Phase	1 φ 2W			3 φ 4W									
电压Voltage	220V ± 15%			380V ± 15%									
频率Frequency	47Hz – 63Hz												
输出OUTPUT													
相数Phase	3 φ 4W												
相电压Voltage	低档0–150.0VAC/高档0–300.0VAC 自动挡AUTO												
最大电流 Max Current	L=120V	16.8A	25A	33A	42A	56A	84A	168A	278A	420A	840A	1250A	2800A
	H=240V	8.4A	12.5A	16.5A	21A	28A	42A	84A	139A	210A	420A	625A	1400A
频率Frequency	45.00–120.0Hz (40.00–500.0Hz, 10.00–1000Hz需定制)												
LCD显示Display	电压Vrms、电流Arms、频率Fre、功率Wattage、功率因数PF、峰值电流AP												
电源稳压率Line Regulation	0.1%												
负载稳压率Load Regulation	1%												
波形失真T.H.D	2% (纯阻性负载)												
频率稳定度Frequency Regulation	0.01%												
电压解析度Voltage Resolution	0.1V												
频率解析度Frequency Resolution	≤100Hz 0.01Hz, >100Hz 0.1Hz												
电流解析度Current Resolution	0.01A			0.1A				1A					
测量精确度	电压Voltage	0.5%FS+5dgt											
	电流Current	0.5%FS+5dgt											
	功率Wattage	0.5%FS+5dgt											
	频率Frequency	0.01%FS+5dgt											
设定精确度	电压Voltage	0.2%FS											
	频率Current	0.1%FS											
存储组数Memory	共9组, 每组可记忆电压、频率值												
可编程组数Programmable	共30组, 每组可运行电压、频率、上升时间、运行时间												
通讯接口Interface	RS232、(RS485、GPIB选购)												
限流设定I-LIM Set	0–Max Current												
输入方式Input	接线排												
输出方式Output	接线排												
保护Protection	过流Over Current 过温 Over Temp 过载Over Load 短路Short Circuit												
冷却方式Cooling	风扇冷却												
重量(Kg)	75KG	90KG	120KG	150KG	200KG	300KG	500KG	900KG	1200KG	2000KG	3000KG	5000KG	
体积(mm)	430Wx800Hx700D				610Wx1030H x1050D		700Wx1350H x1400D		900Wx1730H x1610Dt		900Wx1730H x1610D		4500Wx2100H x1200D
运行环境 Environment	温度Temperature	0–40℃(室外–20+50℃需定制)											
	环境Environment	10–90%RH											

产品不断创新, 本技术参数仅供参考!