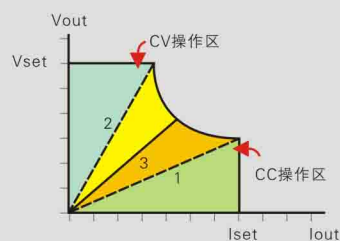


DPS3000线性式可编程直流电源



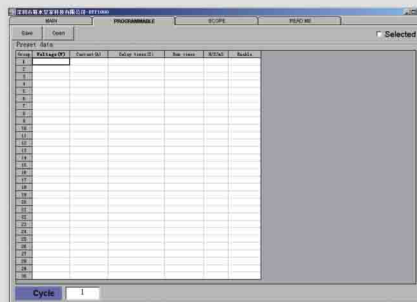
产品特点:

- 采用纯线性制作方式,响应速度快、稳压精度高、纹波电压低;
- 具有9组记忆,可以将常用的参数(电压、电流)设定,方便使用时调用,一次可执行30组不同电压、电流、上升时间、运行时间设定,并可连续做999999次循环测试。运行时间最短可以设定1ms;
- 可自行设定过压、过流保护:在系统中,可开启过压(OVP),过流(OCP),并可对数值进行修改。
- 提供嵌入式智能化PC机监控系统,具有RS232、(RS485)通讯接口,指令执行时间小于10mS;
- 数字式按键操作电压、电流、时间设定;
- 具有过压、过流、过温、短路保护功能、恒功率模式;
- 在额定功率、电压及电流输出下,可自由组合所要的设定;输出模式为恒定电压(CV)和恒定电流(CC)模式,输出模式取决于电源的输出电压、电流的设定值和负载电阻的大小。如下图所示:曲线1和曲线代表两个阻值不同的负载,当曲线1和Iset相交,电源工作在CC模式;当曲线2和Vset相交时,电源工作在CV模式。
- 输入输出隔离

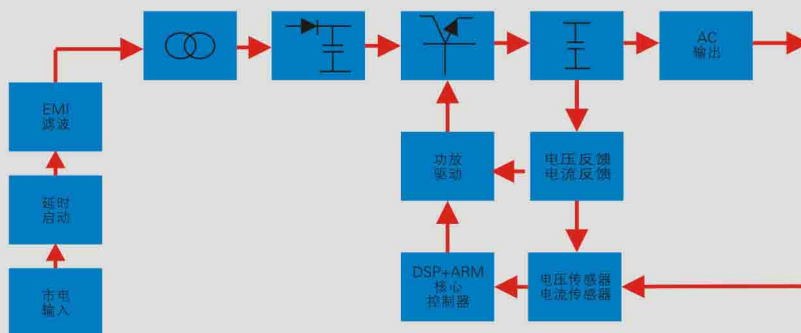


可通过简单计算判断负载处于那种状态:
这里令Vset=设定的电压值, Iset=设定的电流值,
则可得到设定的负载值Rset=Vset/Iset;
如果我们有一个实际的负载值RL=Vo/Io,
当RL>Rset,这时电源工作在恒压模式,
当RL<Rset,这时电源工作在恒流模式

软件操作界面



产品原理图



DPS3000 (原DPP1000) 线性式可编程直流电源



DPS3000 (原DPP1000) 线性式可编程直流电源产品规格

型号Model	DPS3000				
容量Power	120W	240W	360W	480W	960W
制作方式Working	线性				
输入INPUT					
相数Phase	1 ϕ 2W				
电压Voltage	220V \pm 15%				
频率Frequency	50Hz \pm 10%				
功率因数	\geq 0.98 APFC				
电流总谐波Current THD	\leq 3%				
输出OUTPUT					
电压Voltage	电流Max Current				
0-10V	0-12A	0-24A	\square	\square	\square
0-20V	0-6A	0-12A	0-24A	\square	\square
0-36V	0-3.3A	0-6.6A	0-10A	0-13.2A	0-26.4A
0-60V	0-2A	0-4A	0-6A	0-8A	0-16A
纹波Ripple	0.2%FS \pm 5mV				
电源调整率load Regulation	\pm 0.1%FS				
负载调整率Load Regulation	$\pm \leq$ 0.5%				
最高效率Highest Efficiency	\geq 65%				
时间精度Time	Setting 0.1sec+0.1%				
电压解析度Voltage Resolution	0.01V				
电流解析度Current Resolution	输出 $I_o < 10A$: 分辨率0.001A; 输出 $10A > I_o \geq 10A$: 分辨率0.01A;				
功率解析度Power Resolution	0.1KW				
LCD显示Display	电压V、电流A、功率W、时间T				
设定精确度	电压Voltage	\pm 0.2%FS			
	电流Current	\pm 0.2%FS			
测量精确度	电压Voltage	\pm 0.3%FS \pm 2dgt			
	电流Current	\pm 0.5%FS \pm 2dgt			
	功率 Wattage	\pm 0.5%FS+5dgt			
存储组数Memory	共9组, 每组可记忆电压、电流值				
可编程组数Programmable	共30组, 每组可运行电压、电流值、运行时间, 最小时间设定10mS, 循环次数999999				
稳压精度Voltage Regulation	$\leq \pm$ 0.5%FS (FS Resistor Load)				
稳流精度Current Regulation	$\leq \pm$ 0.5%FS (FS Resistor Load)				
通讯接口Interface	RS232C				
限流设定I-LIM Set	0-Max Current(超过电流设定值电源保护, 停止输出)				
限压设定V-LIM Set	0-Max Voltage(超过电压设定值电源保护, 停止输出)				
电磁兼容EMC	输入EMI滤波器				
输入方式Input mode	接线排				
输出方式Output mode	接线柱				
保护Protection	过压Over voltage 过流Over Current 过温 Over Temp 过载Over Load 短路Short Circuit				
冷却Cooling	风扇强制冷却				
重量(Kg)	10 KG	20 KG	30 KG	40 KG	50 KG
体积W \times H \times D(mm)	430 \times 133 \times 540				
运行环境 Environment	温度Temperature	0-40 $^{\circ}$ C (室外-20+50 $^{\circ}$ C需定制)			
	环境Environment	10%-90%RH(不结露)0 KG			

产品不断创新, 本技术参数仅供参考!