

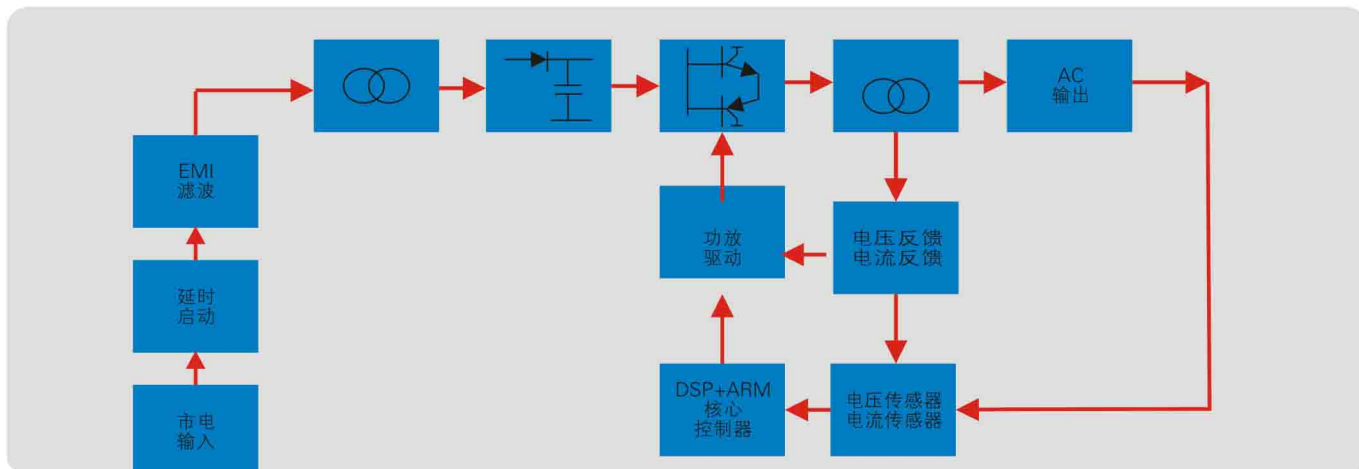
## APS2000线性式可编程交流电源



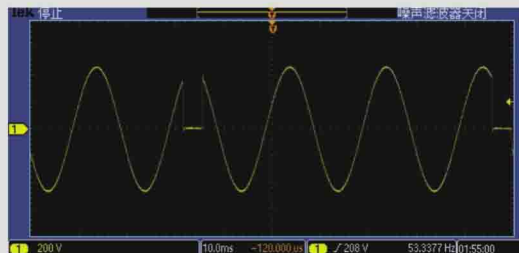
### 产品特点

- 采用晶体管线性放大电路结构，输出纯净、稳定的正弦波，RAM核心控制，含谐波成分小，不产生干扰、精度高、噪声小，适用测试电流正弦半波及其类似的含直流分量的产品；
- 可设定波形的起始角度(0-359°)，适合测量非线性负载的峰值电流；
- 采用先进的直接数字频率合成器(DDS)波形产生技术，使输出频率稳定度高，连续性好；
- 具有9组记忆，可以将常用的参数(电压V、频率F)存储，方便使用时调用，一次可执行30组不同电压、频率、上升时间、运行时间设定，并可连续做999999次循环测试。运行时间最短可以设定1ms，可用于模拟恶劣市电测试，实现突波、陷波功能；
- 提供嵌入式智能化PC机监控系统，具有RS232(RS485、GPIB选购)通讯接口，指令执行时间小于10ms；
- 测量均方根电压Vrms，均方根电流Irms，有功功率W，频率Hz，功率因素PF，峰值电流IPeak等值；
- 超载能力强，110%负载15分钟、125%负载10分钟，150%负载1分钟；
- 对100%加载卸载，稳压反应时间在2ms以内；
- 输出电压0-150.0V，0-300.0V，(0-600.0V选购)；
- 输出频率45.00-120.0Hz(40.00-500.00 Hz选购)；
- 数字式按键操作电压、频率、时间、起始角度设定；
- 输入输出隔离
- 标准19寸机箱，适合ATE机柜安装。

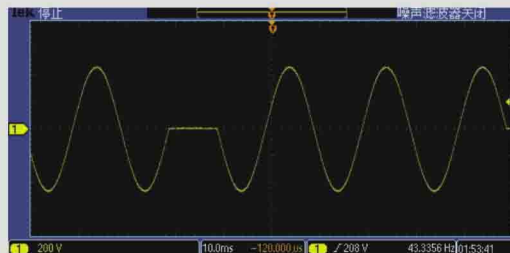
### 产品原理图



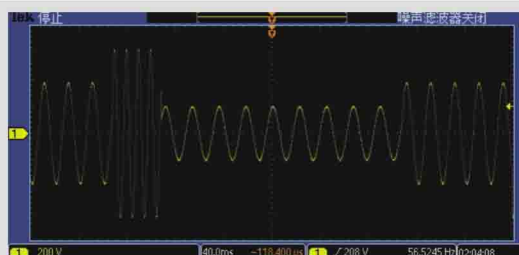
## 市电干扰模拟



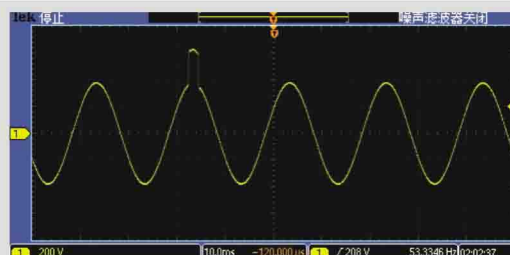
陷波



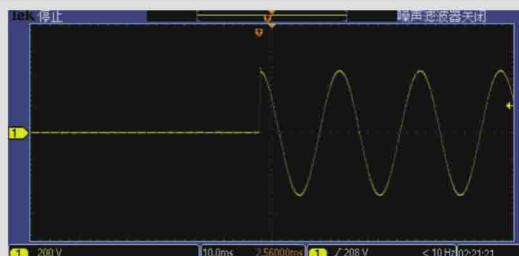
中断半个周期



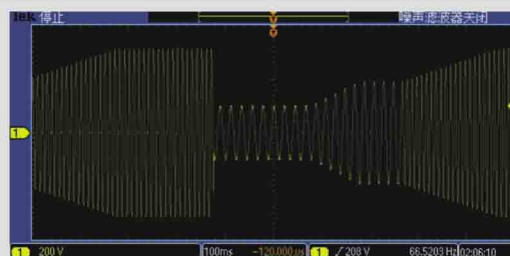
电压, 频率变化编程



凸波

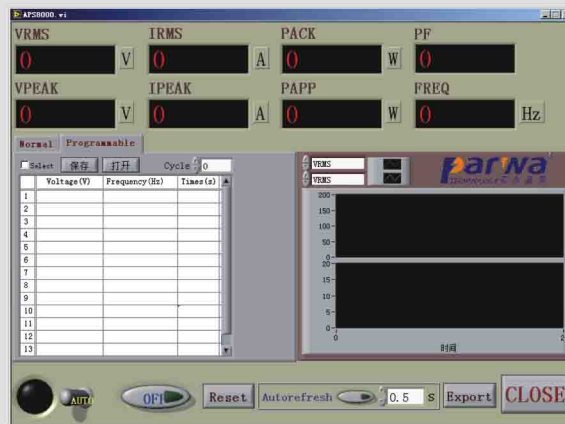


起始角度设定



电压, 频率渐变编程

## 软件操作界面



APS2000 (原APS8000L) 线性可编程交流电源规格

型号 Model	APS2000	APS2001	APS2002	APS2003	APS2004	APS2005	APS2006	APS2009	
容量 Power	500VA	1KVA	2KVA	3KVA	4KVA	5KVA	6KVA	9KVA	
制作方式 Working	线性放大								
输入 INPUT									
相数 Phase	1 φ 2W						3 φ 4W		
电压 Voltage	220V ± 15%						380V ± 15%		
频率 Frequency	47Hz - 63Hz								
输出 OUTPUT									
相数 Phase	1 φ 2W								
相电压 Voltage	低档 0-150.0VAC / 高档 0-300.0VAC 自动挡 AUTO								
最大电流 Max Current	L=120V	4.2A	8.4A	16.8A	25A	33.6A	42A	48A	72A
	H=240V	2.1A	4.2A	8.4A	12.5A	16.8A	21A	24A	36A
频率 Frequency	45.00-120.0Hz (40.00-500.0Hz, 10.00-1000Hz 需定制)								
LCD显示 Display	电压 Vrms、电流 Arms、频率 Fre、功率 Wattage、功率因数 PF、峰值电流 AP								
电源稳压率 Line Regulation	0.1%								
负载稳压率 Load Regulation	0.3%								
波形失真 T.H.D	0.3% (纯阻性负载)								
稳定时间 Stability Time	2ms								
频率稳定度 Frequency Regulation	0.01%								
电压解析度 Voltage Resolution	0.1V								
频率解析度 Frequency Resolution	≤100Hz 0.01Hz; >100Hz 0.1Hz								
电流解析度 Current Resolution	0.001A		0.01A						
测量精确度	电压 Voltage	0.5% FS+5dgt							
	电流 Current	0.5% FS+5dgt							
	功率 Wattage	0.5% FS+5dgt							
	频率 Frequency	0.01% FS+5dgt							
设定精确度	电压 Voltage	0.2% FS							
	频率 Current	0.1% FS							
起始角度 Start angle	0-359°								
存储组数 Memory	共9组, 每组可记忆电压、频率值								
可编程组数 Programmable	共30组, 每组可运行电压、频率、上升时间、运行时间								
通讯接口 Interface	RS232、(RS485、GPIO选购)								
限流设定 I-LIM Set	0-Max Current								
输入方式 Input	接线排			接线排					
输出方式 Output	插座			接线排					
保护 Protection	过流 Over Current 过温 Over Temp 过载 Over Load 短路 Short Circuit								
冷却方式 cooling	风扇冷却								
重量 (Kg)	30KG	40KG	60KG	80KG	100KG	120KG	150KG	200KG	
体积 (mm)	482Wx177Hx570D		430Wx520H x550D	430Wx650H x550D	430Wx980H x700D	430Wx980Hx700D			
运行环境 Environment	温度 Temperature	0-40°C (室外 -20+50°C 需定制)							
	环境 Environment	10-90% RH							

产品不断创新, 本技术参数仅供参考!